

REALISATION de SUR-BLOUSES

pour le PERSONNEL SOIGNANT

de l'HOPITAL SIMONE VEIL A EAUBONNE (95)

Dans le cadre de la lutte contre la propagation du virus Covid 19 et face au manque criant de sur-blouses dans les hôpitaux nous nous proposons de centraliser la collecte de draps et de sur-blouses chez les points relais suivants :

• Ermont	François Palma	87 rue Nadine	0618981306
• Eaubonne -St Prix-Montlignon	Elisabeth Guézais	62B ch. Jules César	0665664097
• Franconville -Plessis Bouchard	Cécile Bournot	22 rue Ray. Morel	0627024863
• Beauchamp -Taverny	Corinne Vogel	41 av. René Minier	0762676552
• Saint Leu	Christine Bouvier	35 bis av. du parc	0651182150
• Sannois	Yann Marik	95 bld Mau. Berteaux	0683415275

1- PROCESSUS

- 3 options :

- **Vous avez des draps et vous savez coudre**
 - Faites-vous connaître en envoyant un mail Le patron est joint (prévoir au moins 1 :00 par blouse)
 - Voir le point n°2 Fabrication
 - Les blouses seront déposées au point relais le plus proche de votre domicile.
- **Vous avez des draps et vous ne savez pas coudre**
 - Envoyer un email en précisant, votre Prénom NOM, adresse postale, adresse email, téléphone mobile et le nombre de draps donnés.
 - Emballez-les dans un sac et portez-les au point de relais le plus proche de votre domicile.
- **Vous savez coudre et vous n'avez pas de draps**
 - Envoyer un email en précisant votre Prénom NOM, adresse postale, adresse email, téléphone mobile et le nombre de blouses que vous souhaitez réaliser (prévoir 1 :00 par blouse).
 - Les draps récupérés seront livrés devant votre porte d'entrée, dans les communes précitées.
 - Les blouses seront ensuite à déposer au point relais le plus proche de votre domicile.

Remarque : Si vous ne pouvez pas vous déplacer, envoyez un mail, vous serez livré dans la mesure du possible.

2- FABRICATION Patron et explications en pièce jointe.

Il est indispensable de prendre toutes les précautions d'hygiène nécessaires : travailler sur une table propre, se laver les mains régulièrement.

a. Matériel nécessaire :

- Drap lit, en tissu lavable à 60-90°
- Élastique plat pour les poignets : 2 X 20 cm min

Mille mercis de votre aide et de votre soutien ! Et prenez soin de vous. Merci à l'atelier Aude De Montille à Versailles d'avoir créé ce patron et conçu cette collecte pour les hôpitaux.



A bien noter avant de commencer : Lavez les draps à 60°C

- La sur-blouse est coupée en un seul morceau devant-derrrière et elle se ferme dans le dos par un lien. Le patron est celui de la moitié de la blouse.
=> Il faut donc poser le patron sur le tissu plié en deux au milieu (le pli est le milieu du devant de la blouse).
- Les emmanchures sont des fentes de 28 cm.

Les marges de couture de 1 cm sont comprises dans le patron.
Surfiler l'ensemble des coutures au point zig-zag.

Découpe du patron

1. Reporter les mesures indiquées sur le schéma sur un papier (***papier à patron, papier journal, bâche pour travaux, papier kraft, nappe papier ...***) pour fabriquer votre patron.
Reporter le patron en posant bien le patron sur le pli du tissu plié en deux.
2. Découper la blouse. NB : Les emmanchures sont des fentes (28 cm).
Découper ensuite les manches : poser le patron sur le tissu en double pour découper 2 manches d'un coup.
Découper les quatre liens d'attache. (***Pour plus de facilité, utilisez un ruban, du biais cousu à plat, un ourlet de drap, des lacets plats ...***)

Couture blouse

1. Coudre les manches : attention, la couture se fait sur le DESSUS de la manche.
Épingler le tissu en commençant **par le milieu de la manche au niveau de l'aisselle puis continuer le long des fentes**.
Coudre l'**emmanchure**, puis surfiler les coutures de la manche (répétez l'opération avec l'autre manche).
2. Épingler la manche et l'épaule
3. Assembler les épaules (devant et dos) et la manche : il faut donc épingler la manche sur le dessus.
Coudre l'ensemble puis surfiler. ***Ou faites comme vous savez faire !***
4. Faire les ourlets des encolures
5. Faire un ourlet de 2 cm fini au bas de chaque manche en laissant une ouverture. Glisser un élastique plat. Le coudre à points solides puis fermer l'ouverture.
Les élastiques sont indispensables pour serrer le bas de la manche.
6. Faire les ourlets de 2 cm :
 - Le long des deux milieux dos
 - Au bas de la blouse.

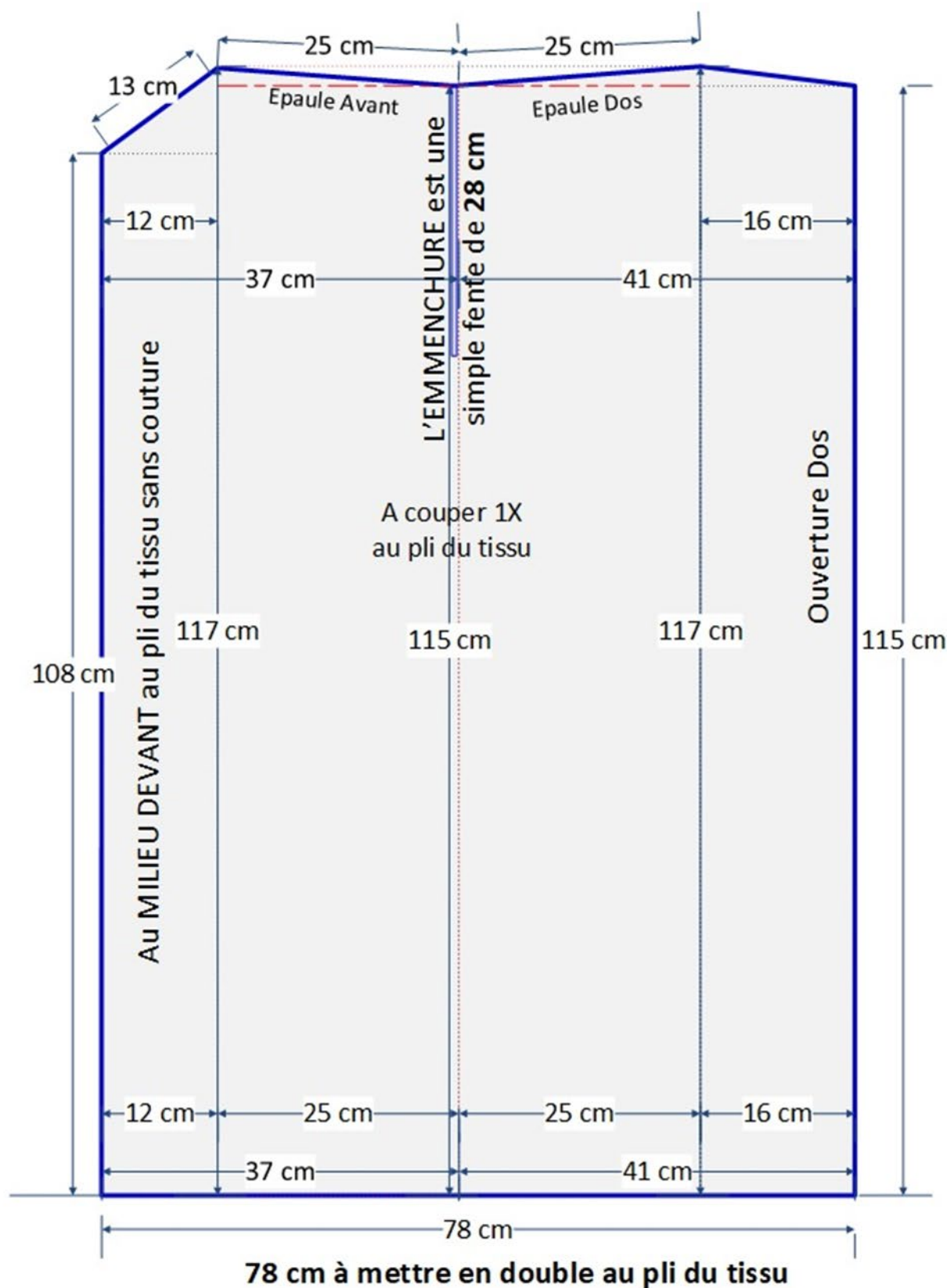
Couture les liens

1. Plier chaque lien en deux, le coudre, le retourner, ou plus simplement coudre deux rubans à chaque extrémité de l'encolure dos et au niveau de la ceinture pour fermer la blouse.
7. Repassez, pliez et mettez les blouses **dans un sac propre et présentable à nos soignants, en précisant le nombre de blouses fabriquées**.

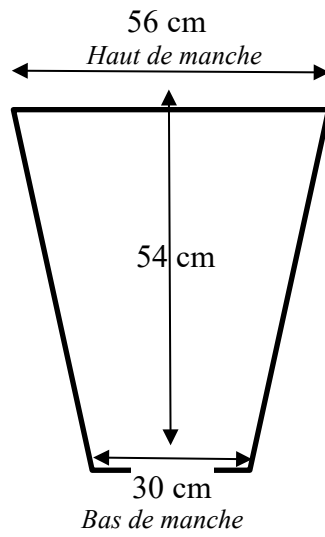
Opération Sur Blouse

Patron n°1

Atelier Aude
DeMontille



Manche X2

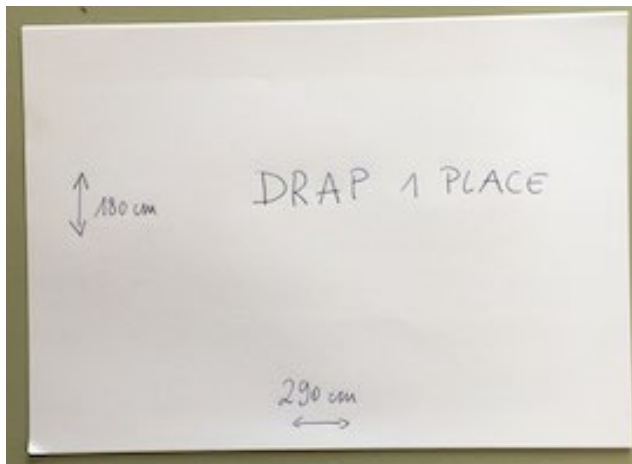


1. **Lien encolure dos X4** (30 x 1 cm)



Attention : Prévoir 2 élastiques pour les poignets des manches (20 x 2 cm) ... ; ils sont indispensables

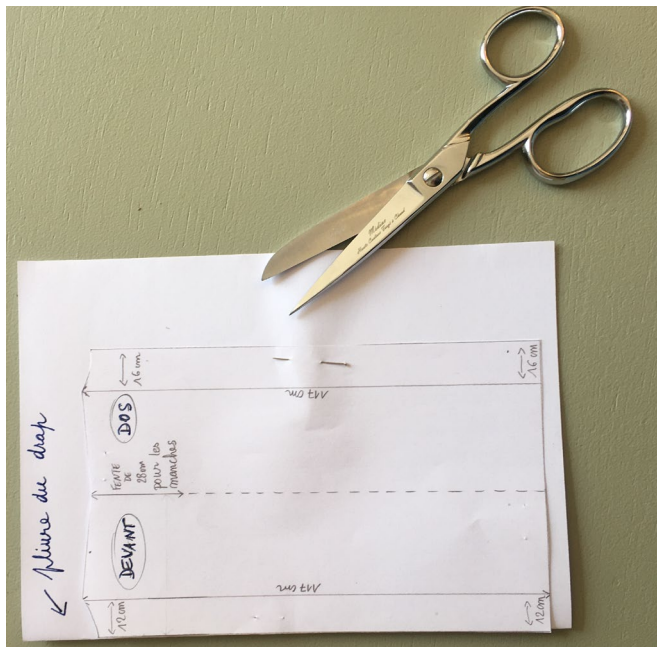
Étape 1



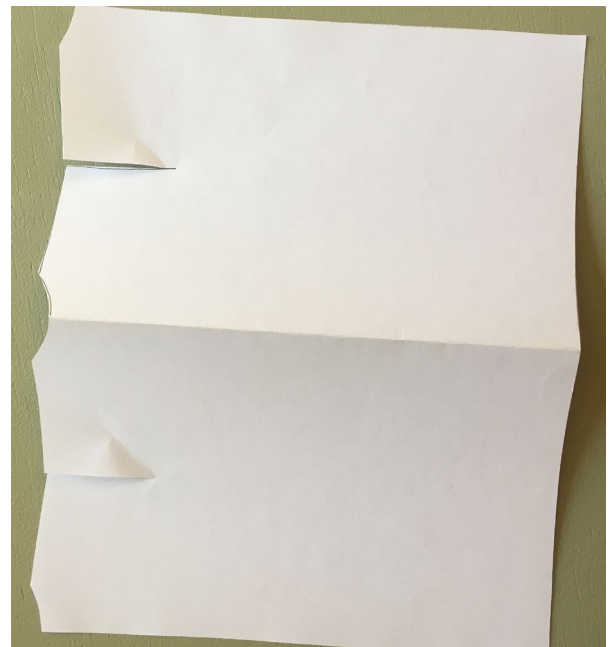
1 drap plat 1 place de tergal
ou de coton (180x290cm)



Pliez en 2 le drap dans le sens de
la largeur

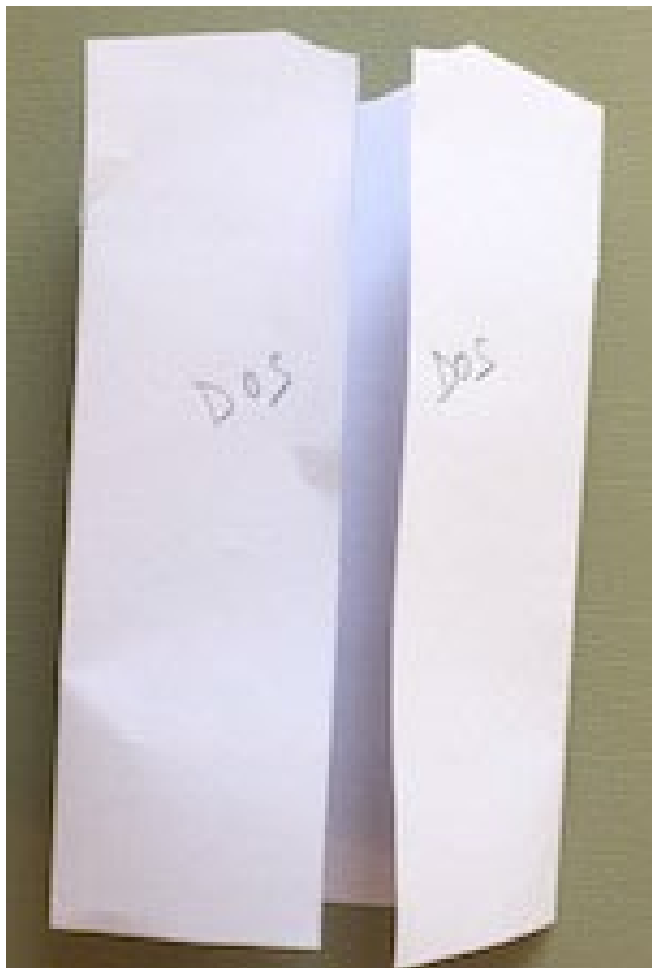


Épinglez le patron sur le drap, côté devant
le long de la pliure. Découpez le tissu en
suivant les contours du papier. Les ourlets
sont compris. Dépliez le drap



Découpez les fentes de 28cm pour
les emmanchures. Découpez les
manches, la ceinture et les 2
cordons

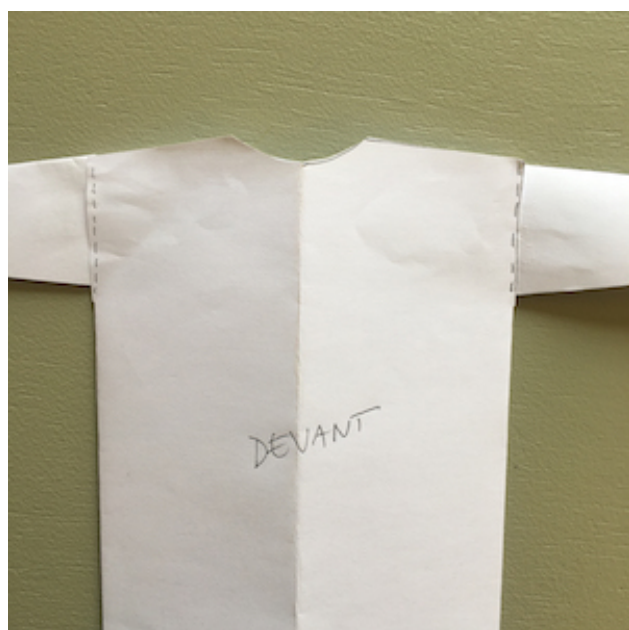
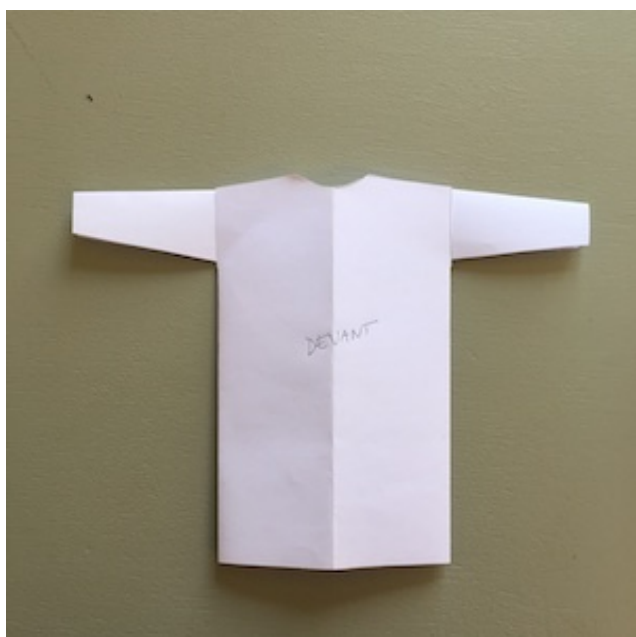
Étape 2



Dos



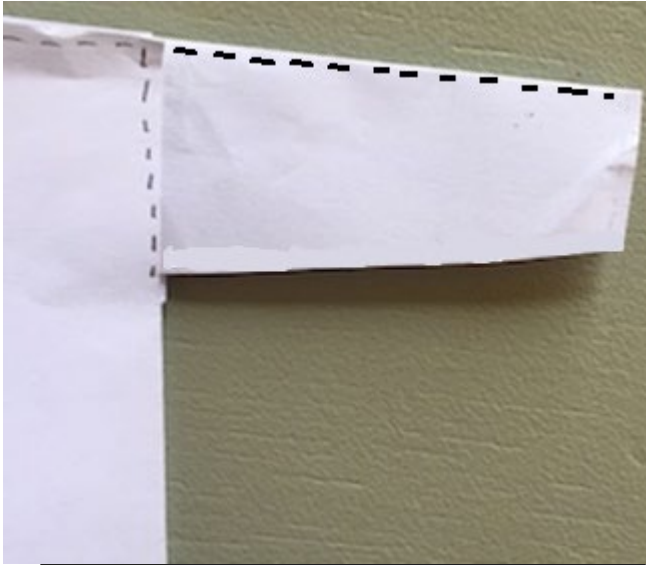
Devant



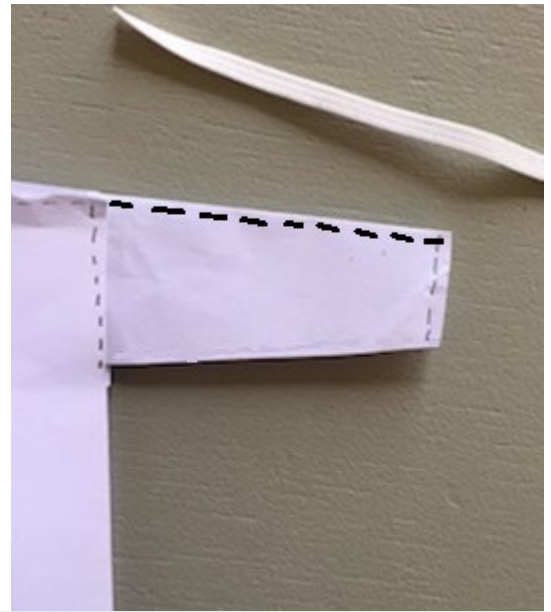
POSITIONNEMENT DES MANCHES

Coudre les manches. Épinglez le tissu en commençant le long de la fente de devant, puis continuant le long de la fente de dos. Surfilez les coutures au point zigzag.

Étape 3



Coudre le dessous de la manche, puis surfilez les coutures. Répétez l'opération sur l'autre manche. Assemblez l'épaule, devant et dos, avec la manche. Coudre et surfilez l'ouverture.



Faire un ourlet de 2cm fini au bas de chaque manche, **en laissant une ouverture**. Glissez un élastique plat, à l'aide d'une épingle à nourrice. Le coudre, à la main, à points serrés. Puis fermer. Les élastiques sont indispensables.



Faire les ourlets de 2cm des 2 milieux dos et le bas de la blouse

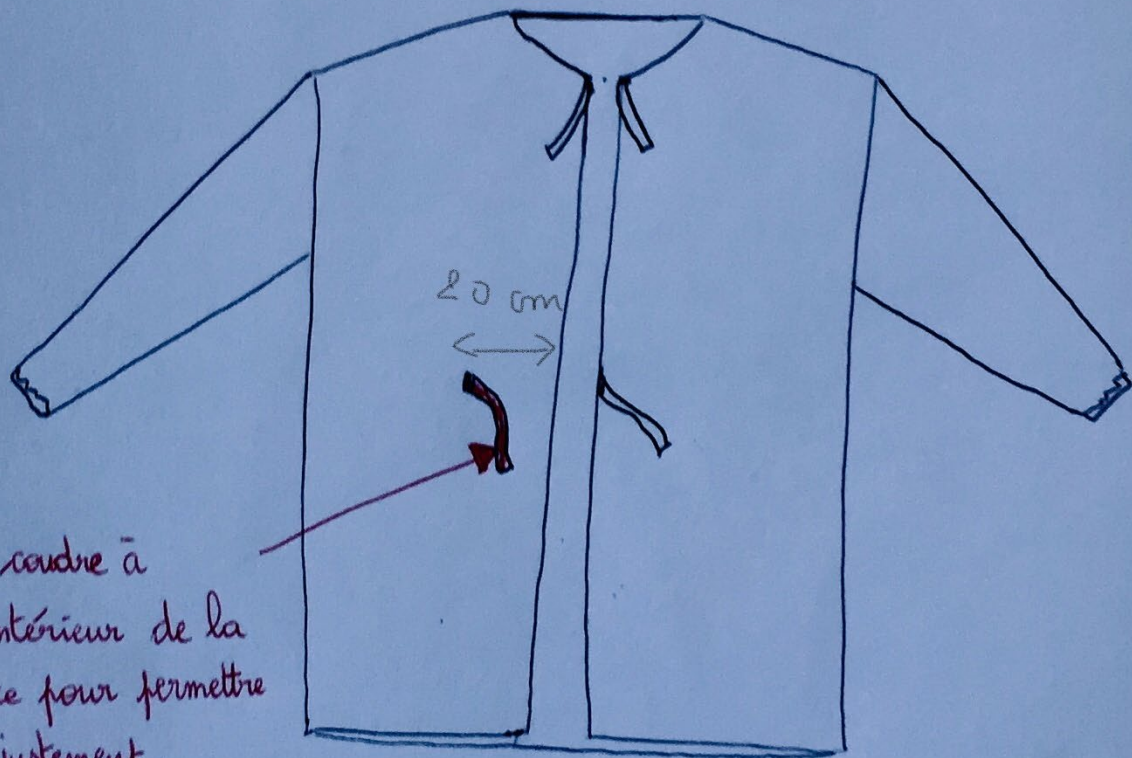


Finir l'encolure avec 1 ourlet de 1cm

- Pliez les liens en 2, la coudre et retourner la ceinture, ourlez les extrémités pour plus de facilité, vous pouvez coudre 2 rubans de 20cm, aux extrémités de l'encolure et à l'arrière au niveau de la taille.

• En remplacement de la ceinture ventrale

vue arrière



coudre à
l'intérieur de la
pièce pour permettre
l'ajustement.

- Pour les blouses dont la ceinture est déjà cousue, possibilité de coudre entièrement la ceinture en laissant 20 cm de de chaque côté pour éviter trop de travail.
- Repassez et pliez, et placez les blouses dans un sac propre.

Un immense merci pour votre aide et votre soutien.